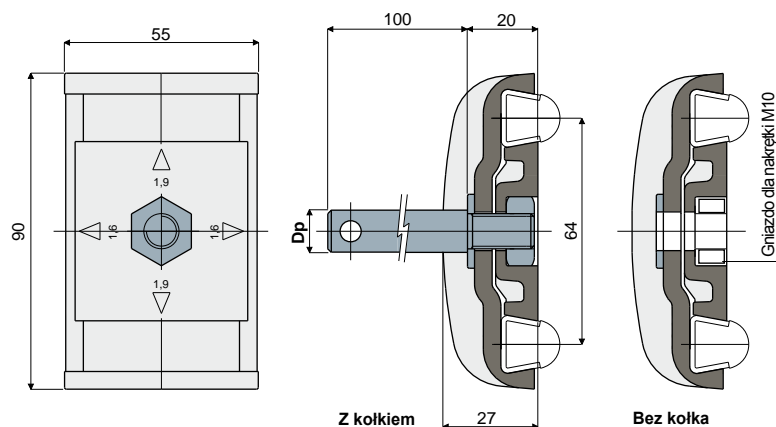
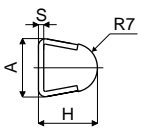


Zaciski

Zacisk do przewodnic (do przewodnic trapezowych)

Część **230**

Prowadnica



S (mm)	H (mm)	A (mm)
1.5	17.5	16
2	18	17



Dp	Z kołkiem	Bez kołka
Średnica kołka (mm)	Kod	Kod
12	230 / 80684	
14	230 / 80685	230 / 80611
16	230 / 80686	

MATERIAŁY: Zacisk ze wzmocnionego poliamidu, kolor czarny; kołek, nakrętka i podkładka ze stali nierdzewnej inox AISI 304.

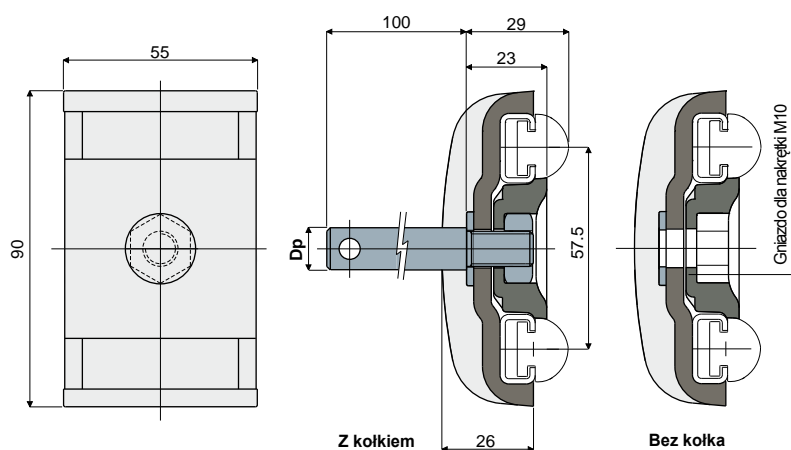
CHARAKTERYSTYKA: Oferowany z kołkiem wsporczym lub bez kołka. Element umożliwia użycie przewodnic o grubości 1,5 i 2 mm, poprzez obrócenie centralnej płytki o 90°.

OPAKOWANIE: 24 sztuki.

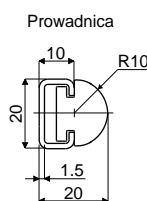
NA ŻĄDANIE:

- Zaciski: ze wzmocnionego polipropylenu, różne kolory.
- Opakowania: niestandardowe.

Zacisk do przewodnic (do przewodnic prostokątnych)

Część **289**

Prowadnica




Dp	Z kołkiem	Bez kołka
Średnica kołka (mm)	Kod	Kod
12	289 / 82569	
14	289 / 82570	289 / 82572
16	289 / 82571	

MATERIAŁY: Zacisk ze wzmocnionego poliamidu, kolor czarny; kołek, nakrętka i podkładka ze stali nierdzewnej inox AISI 304.

CHARAKTERYSTYKA: Oferowany z kołkiem wsporczym lub bez kołka. Stosowany jako wspornik do przewodnic bocznych okrągłych nr części 373

OPAKOWANIE: 24 sztuki.

NA ŻĄDANIE:

- Zaciski: ze wzmocnionego polipropylenu, różne kolory.
- Opakowania: niestandardowe.