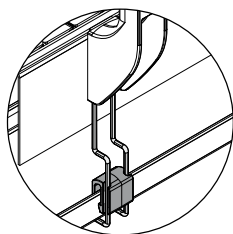


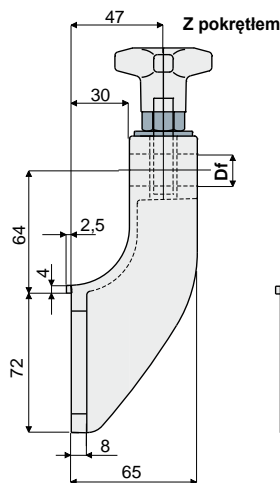
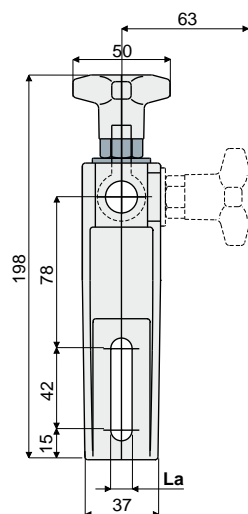
Wsporniki

Wspornik prowadnic

Część 213



Przygotowanie pod montaż wspornika na skropliny (patrz str. 26)



Z nakrętką



La (otwór 9 mm)		
Df	Z pokrętłem	Z nakrętką
Otwór na kolek o wym. (mm)	Kod	Kod
12	213 / 81176	213 / 82105
14	213 / 82102	213 / 82107
16	213 / 82104	213 / 82109

La (otwór 11 mm)		
Df	Z pokrętłem	Z nakrętką
Otwór na kolek o wym. (mm)	Kod	Kod
12	213 / 80652	213 / 80653
14	213 / 80654	213 / 80655
16	213 / 80656	213 / 80657

MATERIAŁY: Wspornik i pokrętło ze wzmocnionego poliamidu, kolor czarny; sześciokątna wkładka z mosiądzu niklowanego; kotwa z oczkiem, nakrętka i podkładka ze stali nierdzewnej inox AISI 304.

CHARAKTERYSTYKA: Maksymalny moment dokręcania 4 kg·m.

OPAKOWANIE: 24 sztuki.

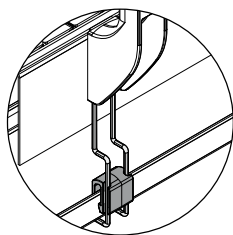
NA ŻĄDANIE:

- Wsporniki: ze wzmocnionego polipropylenu, różne kolory.
- Opakowania: niestandardowe.

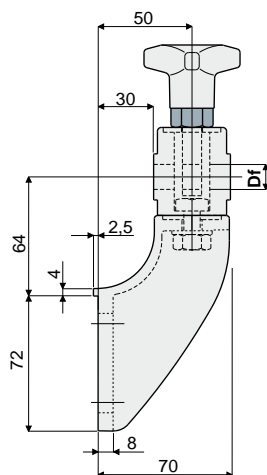
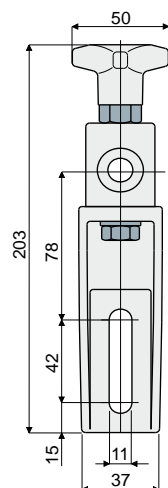
Wspornik prowadnic

(z przestawialną głowicą)

Część 214



Przygotowanie pod montaż wspornika na skropliny (patrz str. 26)



Df	Kod
Otwór na kolek o wym. (mm)	
12	214 / 80755
14	214 / 80756
16	214 / 80757

MATERIAŁY: Wspornik i pokrętło ze wzmocnionego poliamidu, kolor czarny; sześciokątna wkładka z mosiądzu niklowanego; kotwa z oczkiem, nakrętka i podkładka ze stali nierdzewnej inox AISI 304.

CHARAKTERYSTYKA: Maksymalny moment dokręcania 4 kg·m.

OPAKOWANIE: 24 sztuki.

NA ŻĄDANIE:

- Wsporniki: ze wzmocnionego polipropylenu, różne kolory.
- Opakowania: niestandardowe.