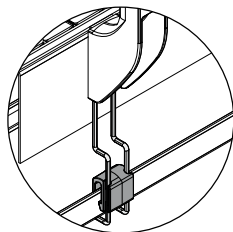
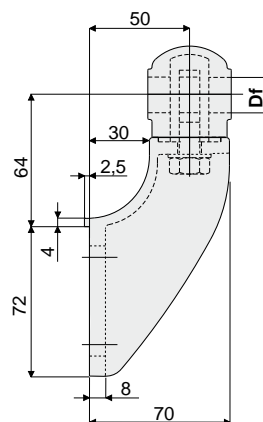
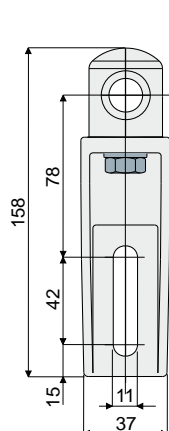


# Wsporniki

## Wspornik prowadnic (z przestawialną głowicą)

Część **217**

Przygotowanie pod  
montaż wspornika na  
skropliny (patrz str. 26)



Df Otwór na kolek o wym. (mm)	Kod
12	217 / 80760
14	217 / 80761
16	217 / 80762

**MATERIAŁY:** Wspornik ze wzmocnionego poliamidu, kolor czarny.

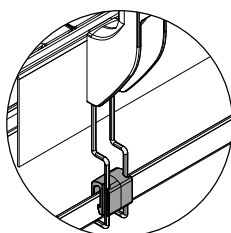
**CHARAKTERYSTYKA:** Do użytku z głowicami nr części 221, 222, 223 i 266.

**OPAKOWANIE:** 24 sztuki.

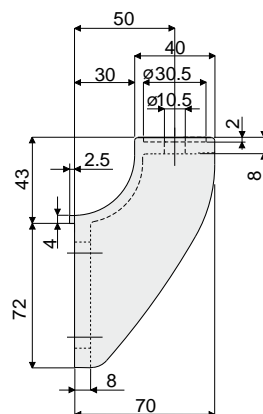
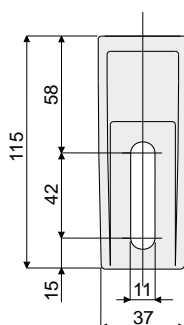
**NA ŻĄDANIE:**

- Wsporniki: ze wzmocnionego polipropylenu, różne kolory.
- Opakowania: niestandardowe.

## Wspornik prowadnic (do głowic przestawialnych)

Część **209**

Przygotowanie pod  
montaż wspornika na  
skropliny (patrz str. 26)



Kod
209 / 80754

**MATERIAŁY:** Wspornik ze wzmocnionego poliamidu, kolor czarny.

**CHARAKTERYSTYKA:** Do użytku z głowicami nr części 221, 222, 223 i 266.

**OPAKOWANIE:** 24 sztuki.

**NA ŻĄDANIE:**

- Wsporniki: ze wzmocnionego polipropylenu, różne kolory.
- Opakowania: niestandardowe.