

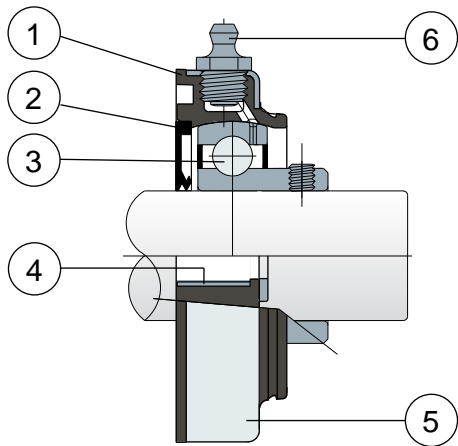


Wsporniki z kołnierzem owalnym

Serie **UCFL/CXA**



Zewnętrzne pokrycie ze stali nierdzewnej inox AISI 304; bez pokrywy zabezpieczającej



- 1) Wewnętrzny korpus wspornika z polipropylenu wzmocnionego włóknem szklanym, kolor czarny lub biały.
- 2) Uszczelka tylna, wodoszczelna, z gumy NBR do wałów obrotowych.
- 3) Łożysko ze stali chromowej lub ze stali nierdzewnej inox AISI 440.
- 4) Przekładka wzmacniająca mocowanie ze stali nierdzewnej inox AISI 304.
- 5) Zewnętrzna pokrywa wspornika ze stali nierdzewnej inox AISI 304.
- 6) Smarownica z niklowanego mosiądzu.

UWAGA: od serii UCFL/CA różni się tylko brakiem pokrywy ochronnej, która może zostać zamówiona osobno, jako wyposażenie.

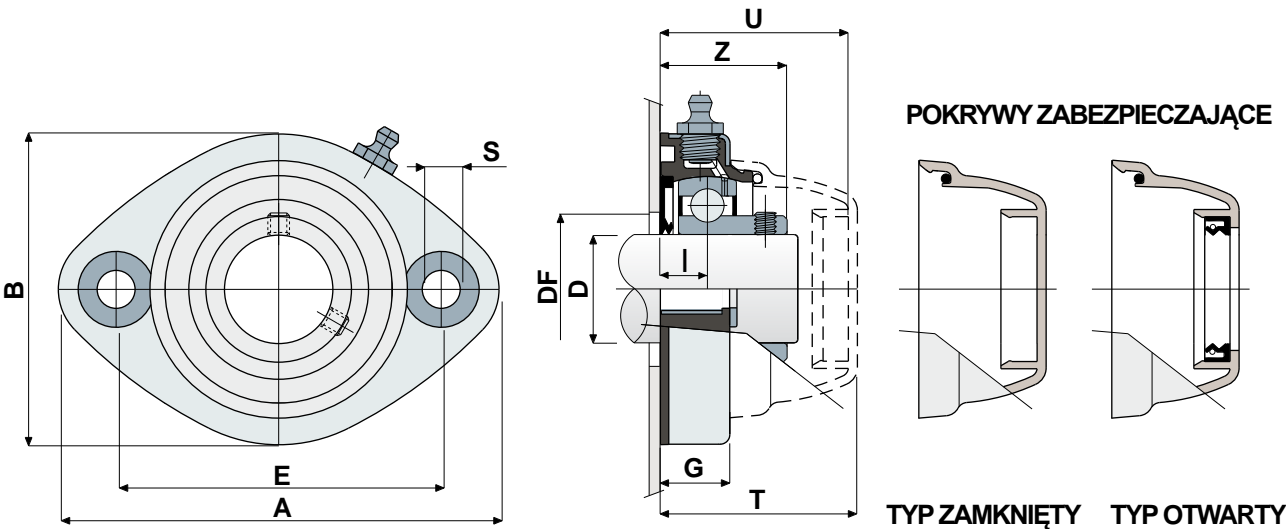
Maksymalny błąd osiowania wału 2,5°.
W celu uzyskania dalszych informacji skontaktować się z handlowym Biurem technicznym.


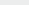
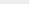
Wsporniki z kołnierzem owalnym


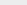
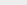
Dane techniczne




Serie **UCFL/CXA**



ŁOŻYSKA ZE STALI CHROMOWEJ																		
D (mm)	SERIE	KODY Wspornik	WYMIARY (mm)										Obciążenie łożyska (N)		Obciążenie wspornika	KODY POKRYWY		
			E	A	B	S	G	I	Z	U	T	DF		C	C0	(N)	Tipo chiuso	Tipo aperto
												Max	Min					
30	UCFL 206 CXA	 84007	117	147	112	11	27	21	42	65,5	68	60	50	19500	11300	13000	80256	80494
35	UCFL 207 CXA	 84008	117	147	112	11	27	20	45,3	65,5	68	70	55	25500	15300	14000		80495
40	UCFL 208 CXA	 84009	117	147	112	11	27	20	48,5	65,5	68	78	65	30700	19000	15000		80257

ŁOŻYSKA ZE STALI NIERDZEWNEJ INOX AISI 440																		
D (mm)	SERIE	KODY Wspornik	WYMIARY (mm)										Obciążenie łożyska (N)		Obciążenie wspornika		KODY POKRYWY	
			E	A	B	S	G	I	Z	U	T	DF		C	C0	(N)	Tipo chiuso	Tipo aperto
												Max	Min					
30	UCFL 206 CXA	 84011	117	147	112	11	27	21	42	65,5	68	60	50	12500	11200	13000	80256	80494
35	UCFL 207 CXA	 84012	117	147	112	11	27	20	45,3	65,5	68	70	55	16600	15300	14000		80495
40	UCFL 208 CXA	 84013	117	147	112	11	27	20	48,5	65,5	68	78	65	20000	19000	15000		80257

WERSJE Z MIARAMI W CALACH

D		SERIE	KODY Wspar- nik	WYMIARY (mm)										Obciążenie łożyska (N)		Obciążenie wspornika	KODY POKRYWY		
(calach)	(mm)			E	A	B	S	G	I	Z	U	T	DF		C	C0	(N)	Typ zamknięty	Typ otwarty
				Max	Min														
1"1/4	31,75	UCFL 206 CXA	 84522	117	147	112	11	27	21	42	65,5	68	60	50	19500	11300	13000	80256	85204

MATERIAŁY: wspornik z polipropylenu i włókna szklanego kolor czarny lub biały; pokrywa wspornika ze stali nierdzewnej inox AISI 304; łożysko ze stali chromowanej lub ze stali nierdzewnej inox; smarownica z mosiądzu niklowanego; tuleje wzmacniające i podkładki ze stali nierdzewnej inox AISI 304; uszczelki z gumy NBR; pokrywa z polipropylenu, kolor szary RAL 7042.

CHARAKTERYSTYKA: od serii UCFL/CA różni się tylko brakiem pokrywy ochronnej, która może zostać zamówiona osobno, jako wyposażenie.

Korpus wspornika z polipropylenu pokrytego warstwą stali nierdzewnej inox AISI 304, co pozwala na uzyskanie maksymalnej odporności chemicznej na działanie detergentów antybakteryjnych, stosowanych w przemyśle spożywczym. Ponadto wspornik wytłaczany jest bez wewnętrznych komór, zmniejszając masę wyrobu, co pozwala na uzyskanie najwyższej higieny. Montaż na wałach bez kołnierza oporowego. Maksymalny błąd osiowania wału 2,5°.

OPAKOWANIE: 8 sztuk.

NA ŻĄDANIE: Pokrywy zabezpieczające w różnych kolorach, z indywidualnym znakiem fabrycznym; korpus wewnętrzny wspornika z polipropylenu wzmocnionego koloru białego; opakowania niestandardowe; uszczelki z Vitonu; łożyska „Long life”.

Wspornik z kołnierzem Solid: powierzchnia kołnierza jest zamknięta, co gwarantuje maksymalną sterylność.