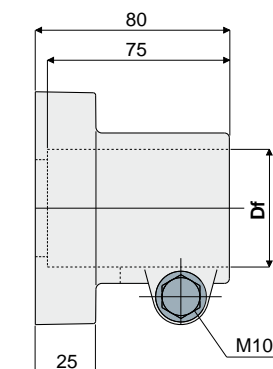
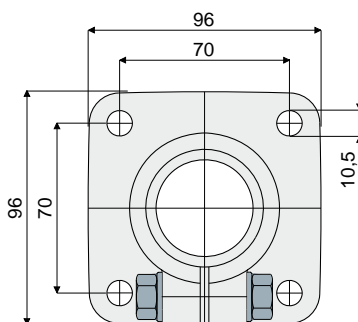


# Głowice

## Część 212

### Głowica wsporcza



Df		Śruby ze stali ocynkowanej	Śruby ze stali nierdzewnej inox AISI 304
Otwór na przewody rurowe o wym.	(Cale)		
(mm)	(Cale)	Kod	Kod
48,3	1 1/2	212 / 80650	212 / 80651
50,8	-	212 / 83208	212 / 83110

**MATERIAŁY:** Głowica ze wzmocnionego poliamidu, kolor czarny; śruby mocujące ze stali nierdzewnej inox AISI 304 lub stali cynkowanej.

**CHARAKTERYSTYKA:** Maksymalny moment dokręcania 3,6 kg·m.

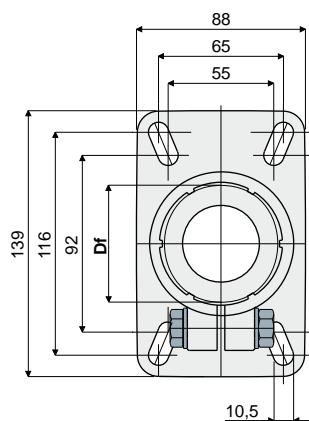
**OPAKOWANIE:** 8 sztuk.

**NA ŻĄDANIE:**

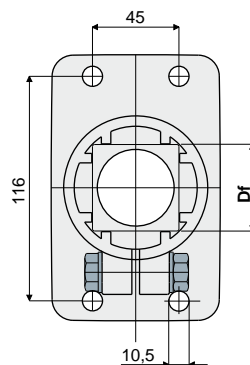
- Głowice: ze wzmocnionego polipropylenu, różne kolory.
- Opakowania: niestandardowe.
- Łączenie za pomocą: śrub, nakrętek, podkładek.

## Część 208

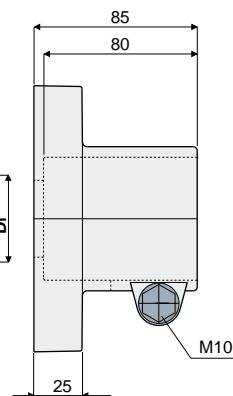
### Głowica wsporcza



Do przewodów rurowych okrągłych



Do przewodów rurowych kwadratowych



Df		Śruby ze stali ocynkowanej	Śruby ze stali nierdzewnej inox AISI 304
Otwór na przewody rurowe o wym.	(Cale)		
(mm)	(Cale)	Kod	Kod
60,3	2"	208 / 80764	208 / 80765
50,8	-	208 / 82072	208 / 82073
48,3	1 1/2	208 / 80766	208 / 80767
42,4	1 1/4	208 / 80768	208 / 80769
40x40	rura kwadratowa	208 / 85110	208 / 85111
45x45	rura kwadratowa	208 / 80770	208 / 80771

**MATERIAŁY:** Głowica ze wzmocnionego poliamidu, kolor czarny; śruby mocujące ze stali nierdzewnej inox AISI 304 lub stali cynkowanej.

**CHARAKTERYSTYKA:** Maksymalny moment dokręcania 3,6 kg·m.

**OPAKOWANIE:** 8 sztuk.

**NA ŻĄDANIE:**

- Głowice: ze wzmocnionego polipropylenu, różne kolory.
- Opakowania: niestandardowe.
- Łączenie za pomocą: śrub, nakrętek, podkładek.