



Wsporniki z kołnierzem owalnym

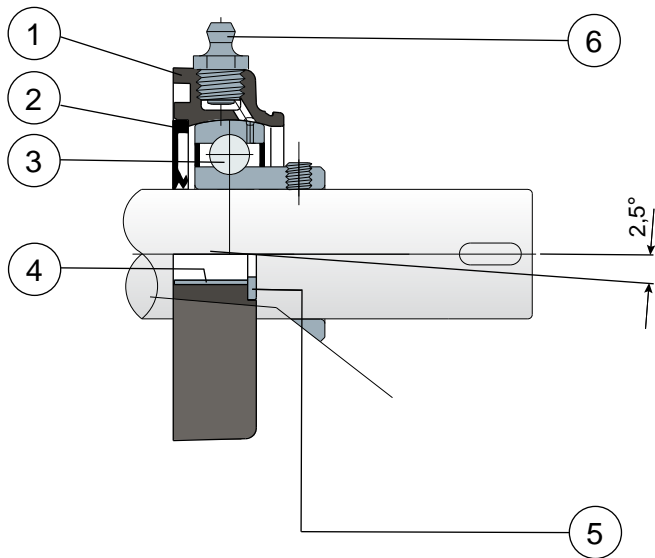
Serie **MUCFL/CX**



NEW

Nowa linia z korpusem zewnętrznym z PA koloru białego

Bez pokrywy zabezpieczającej



- 1) Zewnętrzny korpus wspornika z poliamidu wzmocnionego włóknem szklanym, kolor czarny lub biały.
- 2) Uszczelka tylna, wodoszczelna, z gumy NBR do wałów obrotowych.
- 3) Łożysko ze stali chromowej lub ze stali nierdzewnej inox AISI 440.
- 4) Przekładka wzmacniająca mocowanie ze stali nierdzewnej inox AISI 304.
- 5) Podkładka wsporcza UNI 6592 ze stali nierdzewnej inox AISI 304.
- 6) Smarownica z niklowanego mosiądzu.

UWAGA: od serii MUCFL/C różni się tylko brakiem pokrywy ochronnej, które mogą zostać zamówione osobno, jako wyposażenie.

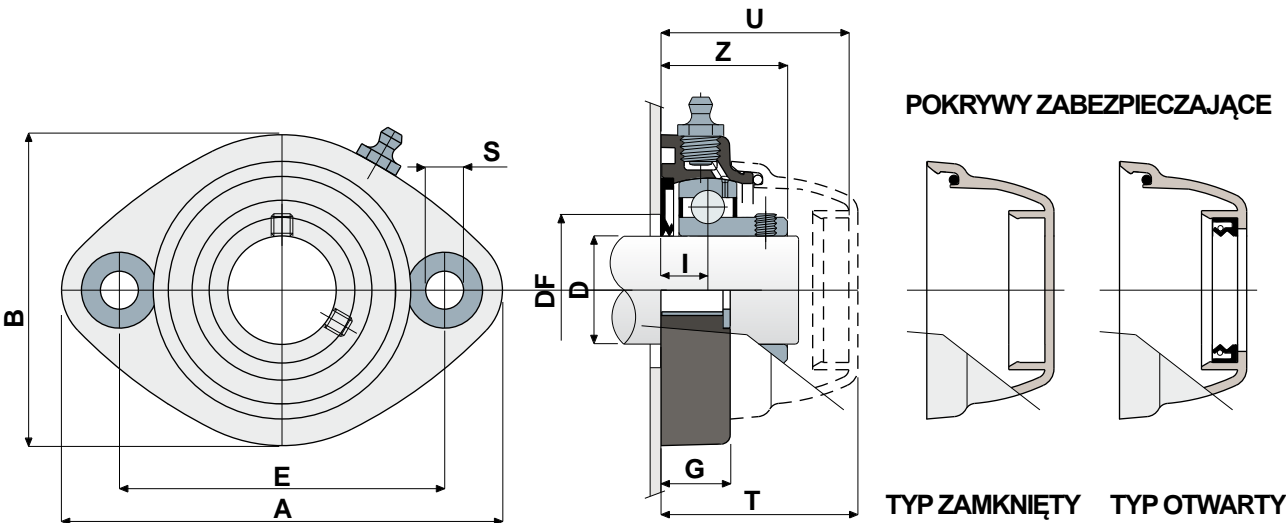
Maksymalny błąd osiowania wału 2,5°
W celu uzyskania dalszych informacji skontaktować się z handlowym Biurem technicznym.

Wsporniki z kołnierzem owalnym

Dane techniczne



Serie **MUCFL/CX**



		ŁOŻYSKA ZE STALI CHROMOWEJ																			
D	SERIE	KODY Wspornik		WYMIARY (mm)												Obciążenie łożyska (N)		Obciążenie wspornika	KODY POKRYWY		
		Kolor czarny	Kolor biały	E	A	B	S	G	I	Z	U	T	DF		C	C0	(N)	Typ zamknięty	Typ otwarty		
													Max	Min							
20	MUCFL 204 CX	83035	84696	90	122	86	10,5	19	16	34	44	46,5	45	40	12800	6600	8500	80254	80255		
25	MUCFL 205 CX	83036	84697	90	122	86	10,5	19	15,5	35	44	46,5	50	45	14000	7800	10000	80075	80076		
30	MUCFL 206 CX	80540	84698	90	122	86	10,5	19	13	35	52	54,5	60	50	19500	11300	13000	82765	82764		
35	MUCFL 207 CX	83992	84699	117	147	112	10,5	27	20	45,3	57	59,6	70	55	25500	15300	14000	80077	80078		
40	MUCFL 208 CX	83993	84700	117	147	112	10,5	27	20	48,5	65,5	68	78	65	30700	19000	15000	80256	80257		

		ŁOŻYSKA ZE STALI NIERDZEWNEJ INOX AISI 440																			
D	SERIE	KODY Wspornik		WYMIARY (mm)												Obciążenie łożyska (N)		Obciążenie wspornika	KODY POKRYWY		
		Kolor czarny	Kolor biały	E	A	B	S	G	I	Z	U	T	DF		C	C0	(N)	Typ zamknięty	Typ otwarty		
													Max	Min							
20	MUCFL 204 CX	83045	84701	90	122	86	10,5	19	16	34	44	46,5	45	40	8300	6550	8500	80254	80255		
25	MUCFL 205 CX	83046	84702	90	122	86	10,5	19	15,5	35	44	46,5	50	45	9150	7800	10000	80075	80076		
30	MUCFL 206 CX	83047	84703	90	122	86	10,5	19	13	35	52	54,5	60	50	12500	11200	13000	82765	82764		
35	MUCFL 207 CX	84019	84704	117	147	112	10,5	27	20	45,3	57	59,6	70	55	16600	15300	14000	80077	80078		
40	MUCFL 208 CX	83994	84705	117	147	112	10,5	27	20	48,5	65,5	68	78	65	20000	19000	15000	80256	80257		

WERSJE Z MIARAMI W CALACH

D		ŁOŻYSKA ZE STALI CHROMOWEJ																						
(calach)	(mm)	SERIE	KODY Wspornik		WYMIARY (mm)												Obciążenie łożyska (N)		Obciążenie wspornika	KODY POKRYWY				
			Kolor czarny	Kolor biały	E	A	B	S	G	I	Z	U	T	DF		C	C0	(N)	Typ zamknięty	Typ otwarty				
														Max	Min									
1"	25,4	MUCFL 205 CX	84517	84983	90	122	86	10,5	19	15,5	35	44	46,5	50	45	14000	7800	10000	80075	85202				
1 1/4"	31,75	MUCFL 206 CX	84518	84984	90	122	86	10,5	19	13	35	52	54,5	60	50	19500	11300	13000	82765	85206				

MATERIAŁY: wspornik z poliamidu i włókna szklanego kolor czarny lub biały; łożysko ze stali chromowanej lub ze stali nierdzewnej inox; smarownica z mosiądzu niklowanego; tuleje wzmacniające i podkładki ze stali nierdzewnej inox AISI 304; uszczelki z gumy NBR; pokrywa z polipropylenu, kolor szary RAL 7042.

CHARAKTERYSTYKA: od serii MUCFL/C różni się tylko brakiem pokrywy ochronnej, która może zostać zamówiona osobno, jako wyposażenie.

Montaż na wałach bez kołnierza oporowego. Maksymalny błąd osiowania wału 2,5°.

OPAKOWANIE: 8 sztuk.

NA ŻĄDANIE: Wersje ze wspornikami z polipropylenu i włókna szklanego, antybakteryjne; pokrywy ochronne w różnych kolorach, z indywidualnym znakiem fabrycznym; opakowania niestandardowe; uszczelki z Vitonu; łożyska „Long life”.