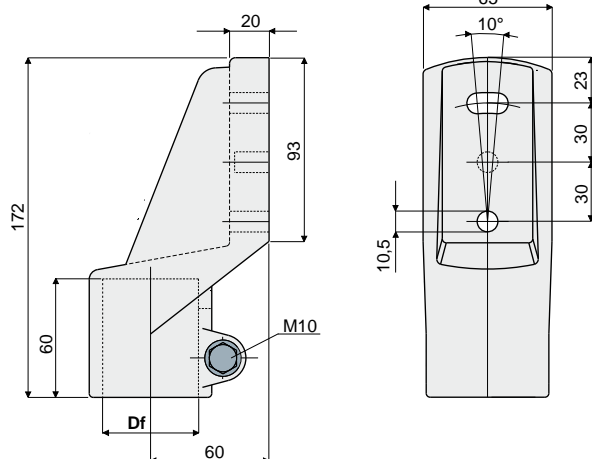


Głowice

Głowica wsporcza boczna

Część 211



Df		Śruby ze stali ocynkowanej	Śruby ze stali nierdzewnej inox AISI 304
Otwór na przewody rurowe o wym.			
(mm)	(Cale)	Kod	Kod
48.3	1 7/8"	211 / 80648	211 / 80649

MATERIAŁY: Głowica ze wzmocnionego poliamidu, kolor czarny; śruby mocujące ze stali nierdzewnej inox AISI 304 lub stali cynkowanej.

CHARAKTERYSTYKA: Maksymalny moment dokręcania 3,6 kg·m.

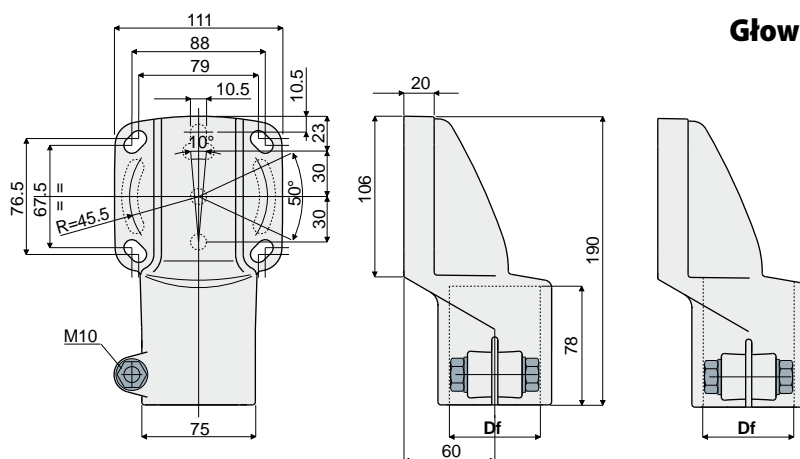
OPAKOWANIE: 8 sztuk.

NA ŻĄDANIE:

- **Główce:** ze wzmocnionego polipropylenu, różne kolory.
- **Opakowania:** niestandardowe.
- **Łączenie za pomocą:** śrub, nakrętek, podkładek.

Głowica wsporcza boczna

Część 207



Df		Śruby ze stali ocynkowanej	Śruby ze stali nierdzewnej inox AISI 304
Otwór na przewody rurowe o wym.			
(mm)	(Cale)	Kod	Kod
60,3	2"	207 / 80790	207 / 80791
50,8	-	207 / 83210	207 / 83211
48,3	1"1/2	207 / 80792	207 / 80793
42,4	1"1/4	207 / 80794	207 / 80795
40x40	rura kwadratowa	207 / 85112	207 / 85113
45x45	rura kwadratowa	207 / 80796	207 / 80797
48,3	otwór	207 / 82632	207 / 82633

MATERIAŁY: Głowica ze wzmocnionego poliamidu, kolor czarny; śruby mocujące ze stali nierdzewnej inox AISI 304 lub stali cynkowanej.

CHARAKTERYSTYKA: Maksymalny moment dokręcania 3,6 kg·m.

OPAKOWANIE: 8 sztuk.

NA ŻĄDANIE:

- **Główlice:** ze wzmocnionego polipropyleny, różne kolory.
- **Opakowania:** niestandardowe.
- **Łączenie za pomocą:** śrub, nakrętek, podkładek.